

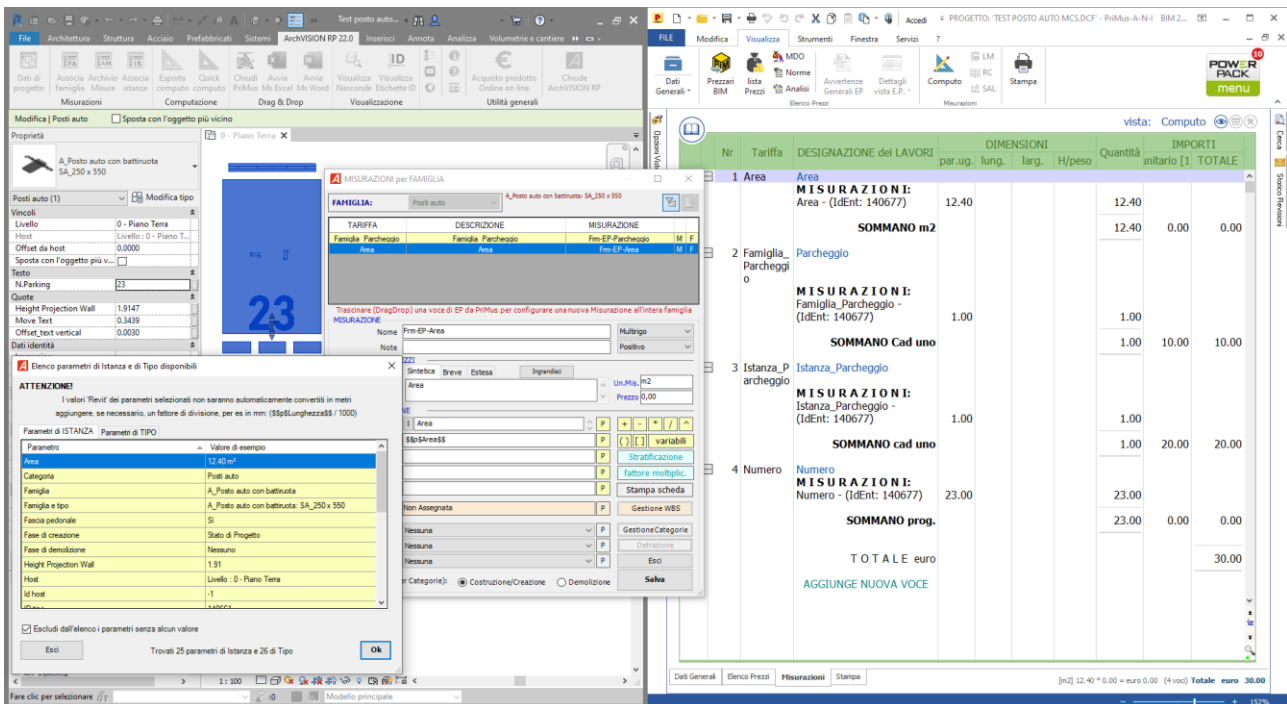
Nell'estate 2021 MCS software ha implementato sensibilmente il prodotto e la tecnologia condivisa (kernel) di tutti i suoi prodotti denominati ArchVISION e in questo PDF trova un breve elenco riepilogativo delle migliorie applicate al software ArchVISION RP 22.0 da lei utilizzato, sono tutte implementazioni spesso scaturite e frutto di graditi consigli **della clientela che ringraziamo** ed ora disponibili in quest'ultima versione del 06 settembre 2021 (build **20210906**) versione che rappresenta per MCS un **importante e significativo aggiornamento tecnologico di ArchVISION RP** e di tutti i prodotti da esso derivati per Civil 3D, AutoCAD, Office for REVIT, e Office for Civil 3D).

**Indice delle caratteristiche più importanti** (introdotte a partire già da inizio estate):

- [Gestione e visualizzazione nelle descrizioni delle misurazioni l'eventuale valore Guid IFC dell'entità](#)
- [Criteri di ordinamento dei righe di misurazione nei computi generati](#)
- [Sincronizzazione massiva e molto versatile delle tariffe \(voci di EP\) da listini aggiornati](#)
- [Archivio delle misurazioni esistenti selezionabile in fase di configurazione di una misurazione](#)
- [Vincolo di una misurazione a valori numerici \(Min – Max\) ma anche da parametri alfanumerici](#)
- [Gestione delle verniciature \(comando dipingi\) e delle superfici divise \(Comando dividi superficie\)](#)
- [Link ed istruzioni per il download e l'installazione di questo aggiornamento](#)

**Breve illustrazione delle migliorie disponibili:**

- 1) È ora gestita la **detrazione automatica** di Porte e Finestre anche in **muri computati per Istanza**.
- 2) Come da immagine seguente è stata aggiunta la gestione della categoria **"Posti Auto"** (Parking).

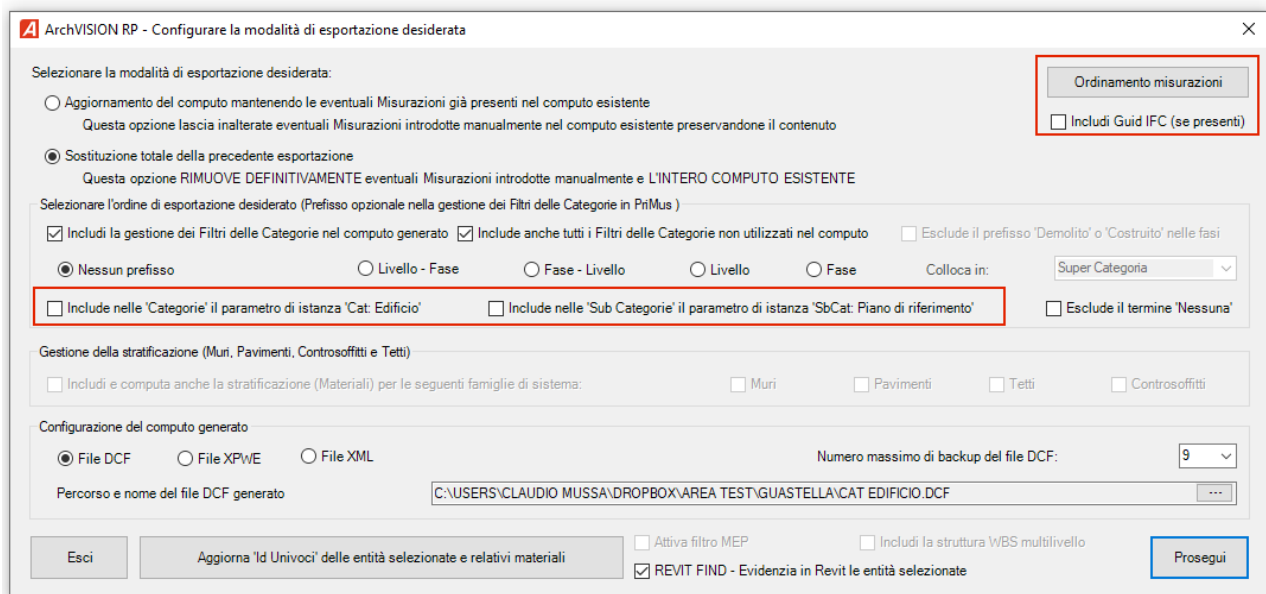


L'immagine precedente illustra come sia possibile configurare ed attingere ai valori di qualsiasi parametro (anche personalizzato in Revit) che esso sia di istanza o di tipo dei "Posti Auto" (Parking) ora riconosciuti.

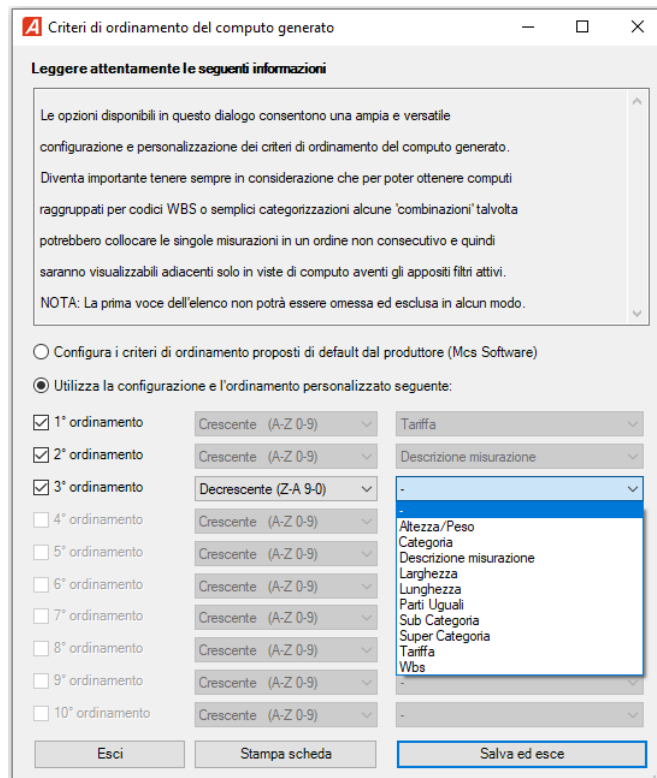
- 3) Implementata la gestione della categoria **"Dividi superfici"** (Split face) che potrà essere gestita per istanza.
- 4) Migliorata la gestione del posizionamento delle finestre di dialogo passando da due a un solo monitor.
- 5) Migliorata la gestione delle configurazioni internazionali (Impostazioni punteggiatura) in Windows 10.

- 6) Migliorati e risolti alcuni errori ortografici e di traduzione per le restanti lingue.
- 7) Ora è consentito l'aggiornamento anche dei computi inizialmente generati informato XPWE
- 8) Migliorata la gestione delle categorie collegate al parametro "Cat: Edificio" e delle subcategorie collegate al parametro "SbCat: Piano di riferimento" (vedi immagine successiva)
- 9) Come da immagine seguente è ora disponibile una nuova opzione che consente di includere il parametro **Guid IFC** generato da Revit durante l'esportazione dei file in formato IFC, il valore del parametro sarà accodato alla descrizione della misurazione.

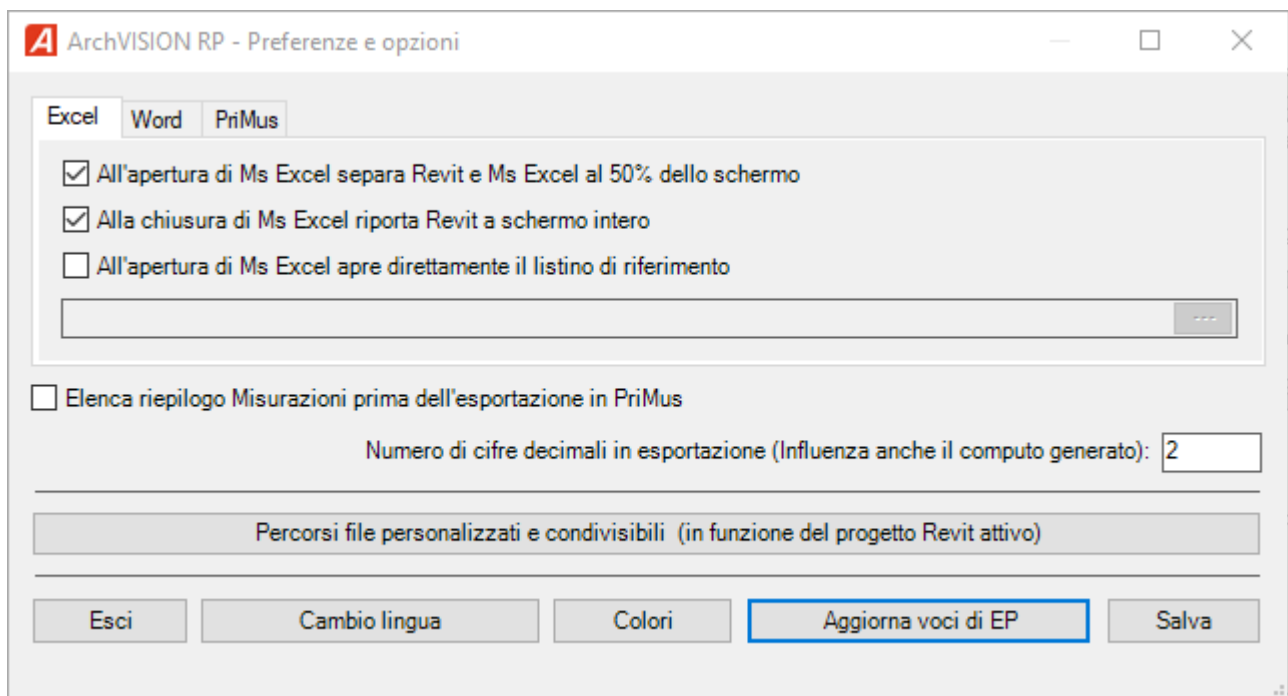
**Nota:** Il progetto dovrà essere preventivamente esportato in file IFC con l'opzione di includere il Guid IFC nelle singole istanze, e solo successivamente nel computo successivo si potrà abilitare questa opzione.



- 10) Sempre durante la generazione di un computo è stata migliorata ed è ora consentita la **personalizzazione dei criteri di ordinamento** delle misurazioni elencate nei computi generati, (max 10 criteri eventualmente anche in ordine decrescente) premendo il pulsante "**Ordinamento misurazioni**" visualizzato nell'immagine precedente sarà visualizzato il dialogo preposto a tale ordinamento come l'esempio rappresentato nell'immagine seguente:



11) Possibilità, dal dialogo **"Opzioni e preferenze"**, di poter **sincronizzare ed aggiornare** le voci di EP a nuovi listini, potendo fare confronti tra descrizioni e prezzi e confronti con file DCF, XPWE ed XML. **"Aggiorna voci di EP"**



La funzione prevede alcune opzioni rendendo l'aggiornamento delle voci di EP estremamente semplice ed immediato, il risultato della configurazione è esposto nell'immagine seguente.

ArchVISION RP - Aggiornamento voci di EP da listini esistenti

Progetto da aggiornare Entità da aggiornare Listino da confrontare Campi da confrontare Voci di EP da aggiornare

Chk	Tariffa	(*) Des. sintetica attuale	Des. sintetica nuova	Des. breve attuale	Des. breve nuova	Des. estesa attuale	Des. estesa nuova	UM	Prz. attuale	Prz. nuovo
<input type="checkbox"/>	004.003	Solaio misto d...	Solaio misto d...	Solaio misto d...	Solaio misto d...	Solaio misto d...	Solaio misto d...	m2	45,24 €	45,24 €
<input type="checkbox"/>	007.004	Intonaco civile...	Intonaco civile...	Intonaco civile...	Intonaco civile...	Intonaco civile...	Intonaco civile...	m2	16,53 €	16,53 €
<input type="checkbox"/>	008.003	Intonaco di fi...	Intonaco di fi...	Intonaco di fi...	Intonaco di fi...	Intonaco di fi...	Intonaco di fi...	m2	11,78 €	11,78 €
<input type="checkbox"/>	021.003	Calcestruzzo c...	Calcestruzzo c...	Calcestruzzo c...	Calcestruzzo c...	Calcestruzzo c...	Calcestruzzo c...	m3	156,64 €	156,64 €
<input type="checkbox"/>	100.017	Tavolino porta...	Tavolino porta...	Tavolino porta...	Tavolino porta...	Tavolino porta...	Tavolino porta...	Cad.	75 €	75 €
<input checked="" type="checkbox"/>	100.061	Gomito condo...	Tratto di cond...	Gomito condo...	Tratto di cond...	Gomito condo...	Tratto di cond...	Cad.	145 €	58 €
<input checked="" type="checkbox"/>	100.062	Bocchettoni di...	Tratto di cond...	Bocchettoni di...	Tratto di cond...	Bocchettoni di...	Tratto di cond...	Cad.	135 €	52 €

Esce Seleziona tutto **Aggiorna il progetto (file Rrf)**

Come da immagine precedente, al termine delle varie configurazioni possibili (Progetto, Entità, Listino e Campi) saranno elencate tutte le voci di EP del progetto corrente ma eventualmente anche di un file rrf distinto, confrontate e corrispondenti ai criteri di confronto applicati al nuovo listino analizzato.

Da questo elenco riepilogativo delle differenze riscontrate **si potranno selezionare solo voci di EP eventualmente da aggiornare.**

Nota: Trattandosi di una operazione non ripristinabile e piuttosto invasiva del file rrf sottoposto all'aggiornamento ne sarà eseguita una copia di backup.

12) A partire da questo aggiornamento sarà possibile, in fase di configurazione di una nuova misurazione poter prelevare, selezionando nel menu contestuale la voce **"Archivio misurazioni"** selezionare un criterio esistente tra tutti i **criteri archiviati** raggruppati ed elencati per la categoria corrente, per tutte le categorie o per una determinata categoria selezionata.

**Nota:** Alla necessità sarà anche possibile selezionare un file rrf diverso da quello corrente.

MISURAZIONI per FAMIGLIA

FAMIGLIA: Muri Muro di Base: WAL\_Laterizio Portante\_Esterno\_43cm

TARIFFA	DESCRIZIONE	MISURAZIONE
021.003	Calcestruzzo cementizio di classe Rck 250 co...	Ola
007.004	Intonaco civile esterno realizzato con intonaco...	Intonaco Esterno
007.004	Intonaco civile esterno realizzato con intonaco...	Intonaco eikos
007.100	Zoccolino incluso trasporto e posa	Frm-EP-007.100

Trascinare (DragDrop) una voce di EP da PriMus per configurare una nuova Misurazione all'intera famiglia

MISURAZIONE

Nome: Frm-EP-007.100 Rigo Singolo

Note: Positivo

VOCE di ELENCO PREZZI

Tariffa: MEP Sintetica Breve Estesa Ingrandisci

007.100 Zoccolino incluso trasporto e posa Un.Mis. m Prezzo 3,00

RIGO di MISURAZIONE

Descrizione: I \$NomeFam\$

Parti Uguali

Lunghezza: @SumE(\$Lung\$)

Larghezza

H/Peso

Codifica WBS: Non Assegnata

Super Categorie: Arredi interni

Categorie: Interni

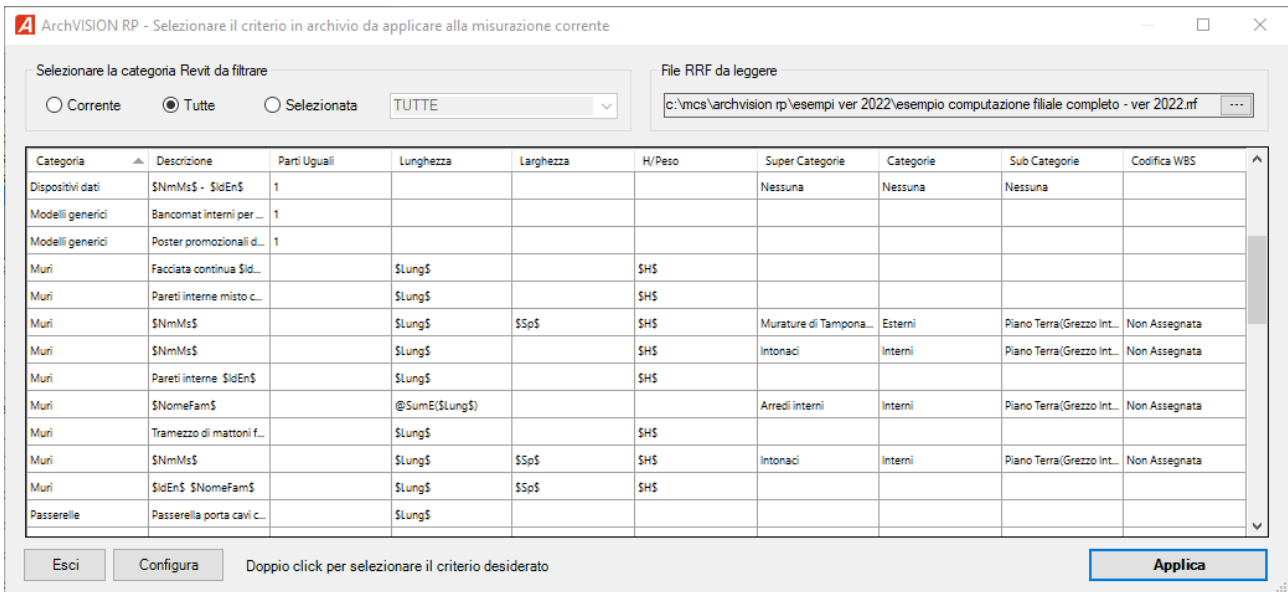
Sub Categorie: Piano Terra(Grezzo Intradosso)

Applica a Fase (Super Categorie):  Costruzione/Creazione  Demolizione

Menu contestuale:

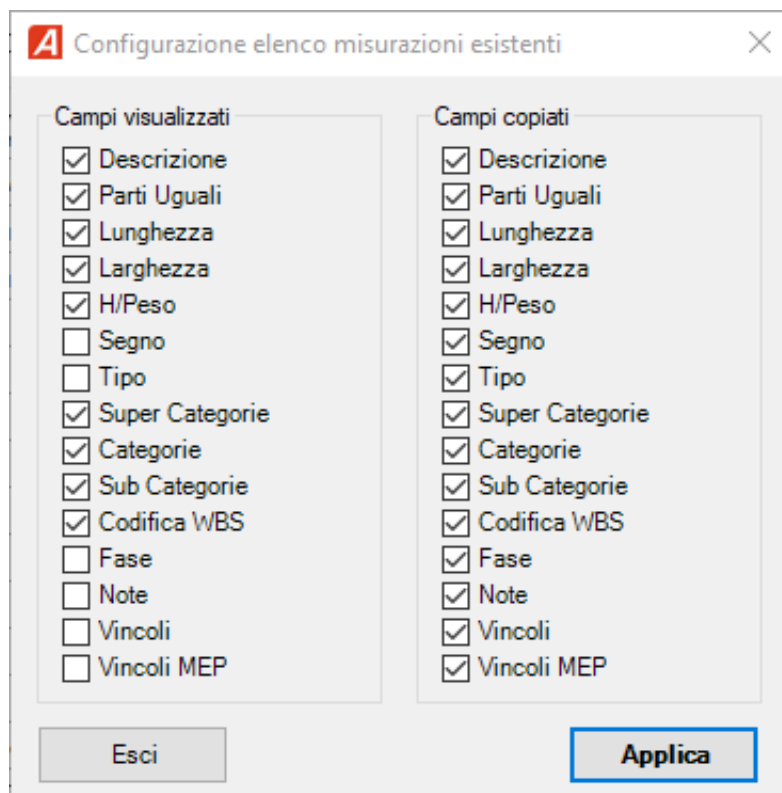
- Sommatoria Compresa @SumC ()
- Sommatoria Estesa @SumE ()
- Numero Entità @Count
- Radice Quadrata @Sqrt ()
- Identificativo ENTITA' \$IdEn\$
- Tipologia ENTITA' \$NTip\$
- Nome Famiglia ENTITA' \$NomeFam\$
- Nome MISURAZIONE \$NmMs\$
- Nota MISURAZIONE \$NtMs\$
- Archivio misurazioni**
- Parametri Revit
  - Lunghezza \$Lung\$
  - Spessore \$Sp\$
  - Altezza \$H\$
  - Area Netta \$Area\$
  - Volume \$Volume\$

L'immagine seguente illustra un esempio con un elenco indicativo e comunque configurabile nella quantità di colonne in esso visualizzabili in cui sono configurabili anche quali parametri copiare nel dialogo misurazioni.

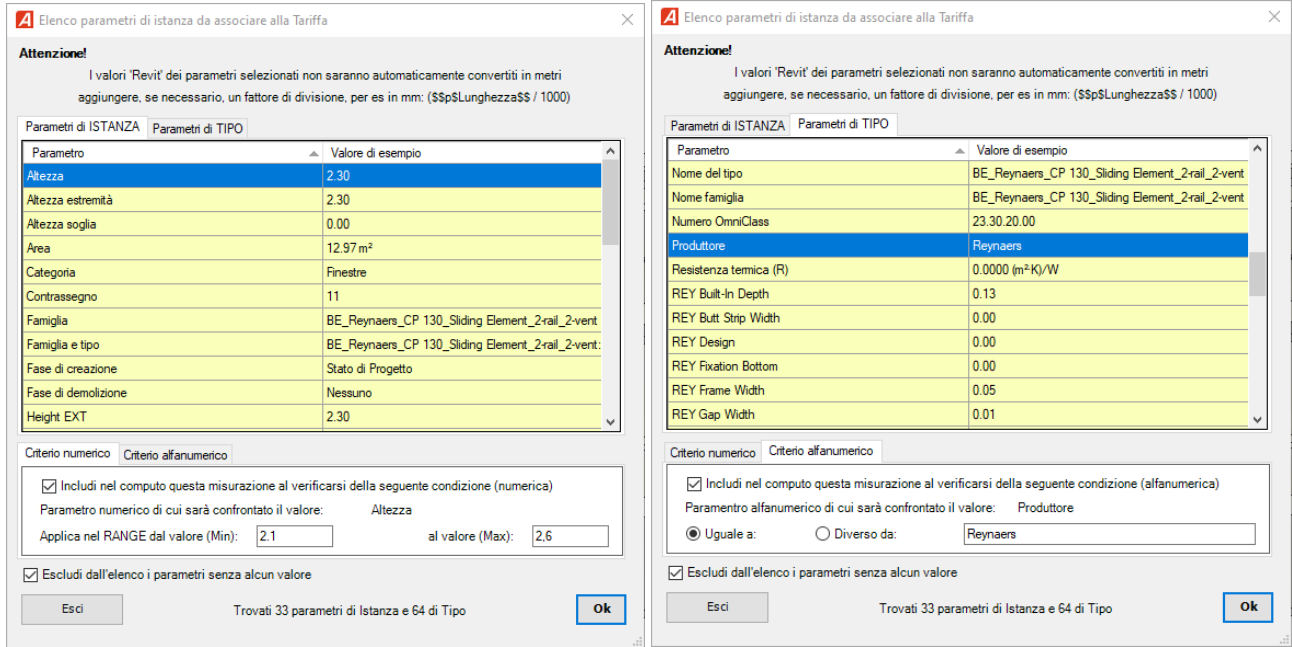


Questa funzione consentirà, in particolare in presenza di **criteri di computazione complessi**, organizzati con specifiche categorizzazioni, codifiche WBS o filtri MEP o intere formule di **poter riutilizzare i criteri con un click**, i criteri selezionati saranno copiati nel dialogo misurazioni **incrementando sensibilmente i tempi richiesti per la sua configurazione**, e riducendo possibili errori di battitura in particole in presenza di formule complesse e distribuite in più campi.

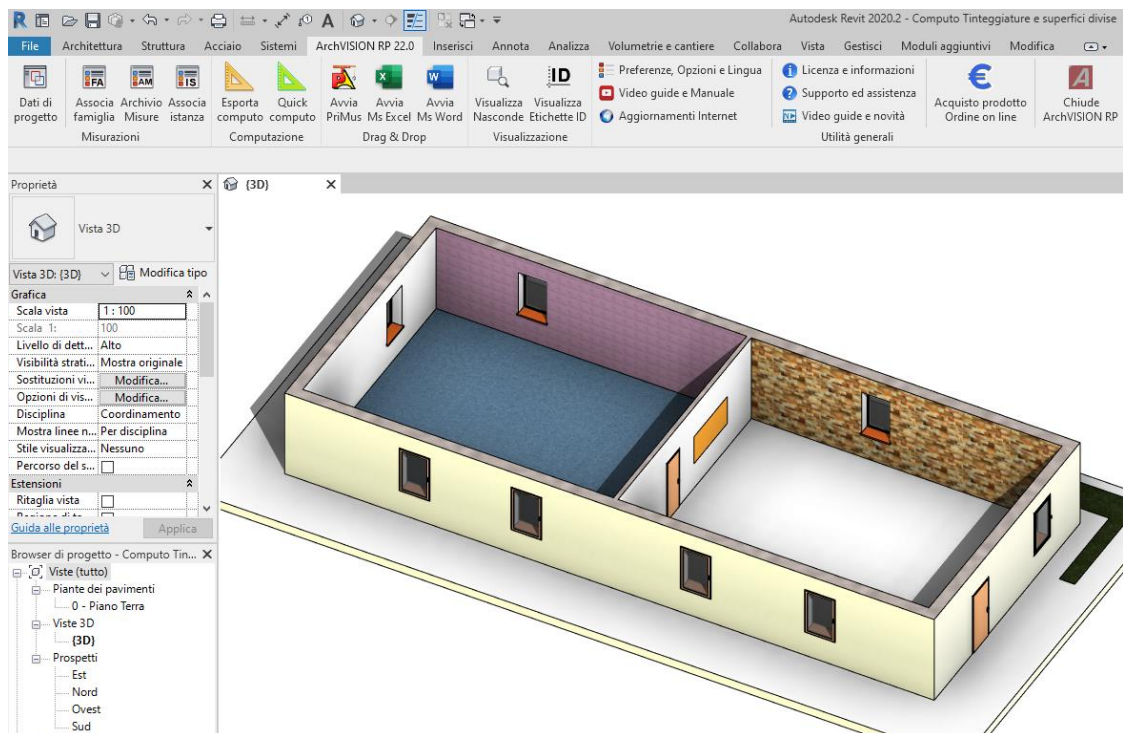
L'immagine seguente illustra la configurazione dell'aspetto dell'elenco e dei **parametri visualizzati e copiati**.



13)A partire da questa versione, premendo il pulsante “C” nel dialogo misurazioni, sarà consentita una maggiore versatilità nella gestione delle **istruzioni condizionali** (Vincoli) con condizioni miste, **solo testo, numeriche o entrambe** potendo così gestire confronti come: “Minore di..”, “Maggiore di ..”, “Uguale a ..” o “Diverso da ...” e soprattutto anche **sui testi** alfanumerici e non solo di “Istanza” ma **ora anche di “Tipo”**.



14)Gestione delle verniciature (comando “**Dipingi**”) e delle verniciature associate a superfici divise (Comando “**Dividi superficie**”) sarà possibile gestire e computare **qualsiasi pittura applicata a intere pareti, pavimenti e coperture o a eventuali porzioni di esse (Superfici divise)**, si potrà per esempio, direttamente nel modello 3D, associare più materiali a parti di pavimenti e a pareti distinte presenti sullo stesso fianco di un intero muro intersecante più locali ma con tinteggiature diverse presenti in due o più stanze potendole così gestire e computare in modo distinto.



Se tutte queste migliorie o anche solo parte di esse possono esserle di aiuto nella sua professione le consiglio di installare quest'ultima versione scaricandola dal link sottostante.

[http://www.mcs-software.it/download/ArchVISION\\_RP/exe/ArchVISION\\_RP\\_22.0.zip](http://www.mcs-software.it/download/ArchVISION_RP/exe/ArchVISION_RP_22.0.zip)

**Nota:** Qualora il link non dovesse funzionare e il download non dovesse avviarsi consiglio di selezionare il collegamento, premere il tasto destro del mouse e selezionare "Copia collegamento ipertestuale" infine aprire una nuova pagina internet ed incollare il collegamento nella casella degli indirizzi, premendo invio il download dovrebbe partire.

**Importante:** Al primo avvio in realtà sarà rimossa la versione attuale, si dovrà riavviare l'installazione una seconda volta per installare effettivamente questa nuova versione.

**Confidando di aver fatto cosa gradita porgo i più cordiali saluti, Claudio Mussa.** (335 78.050.98)

**MCS**  
SOFTWARE

**AUTODESK**  
Authorized Developer



**MCS Software**

socio ASSOBIM

Via Reiss Romoli, 148 - 10148 Torino (TO) - Italia

Tel. [+39 011 450.04.32](tel:+390114500432)

Fax +39 011 274.78.34

[www.mcs-software.it](http://www.mcs-software.it)